

# Horsens Kommunes strategi for tandsundhed



HØRSENS KOMMUNE  
VELFÆRD OG SUNDHED

# Tandplejen Horsens kommune.

**Vision:** Sunde tænder i sunde munde for alle hele livet.

**Mission :** Mest muligt tandsundhed for pengene. Dette opnås ved at bruge ressourcerne der, hvor behovet er størst.

## **Strategier:**

Ikke operativt cariesterapi hvilket betyder, at vi forsøger med en blanding af aktiv (tandbørstning)/ passiv ( afpudsning) profylakse og fluorbehandlinger at sinke udviklingen af huller eller stoppe udviklingen helt. Børnene indkaldes derfor til dette med korte intervaller (i reglen hver 4.måned) mellem undersøgelses- Intervallerne (i reglen hver 24.måned).

LEON princippet (lavest effektive omkostnings- og omsorgsniveau) hvilket betyder mest muligt delegering fra tandlæge til tandplejer og klinikassistenter.

Nærhedsprincip: Strukturen tilgodeser både lave offeromkostninger -vi er fysisk tilstede tæt på borgerne- og klinikker af en vis størrelse som muliggør faglig sparring, udvikling og fælles læring

Forblive en attraktiv arbejdsplads som kan rekruttere og fastholde de bedste medarbejdere, så vi kan nå vores mål.

Motivere forældre, børn og unge til at tage medansvar for egen tandsundhed og opretholde en god daglig mundhygiejne, idet de forstår, at caries er en lokal sygdom, som skyldes bakterier. Ved at børste rent hjemme, kan de kontrollere sygdommen.

## **Om Tandplejen:**

### Børn og ungetandplejen

Tandplejen er har klinikker på 4 skoler, en centralklinik på Borgmesterbakken, som også rummer tandreguleringsafdeling. Der tilbydes tandpleje til ca. 19.000 0-18 årige.

### Omsorgstandpleje.

Borgere som har brug for hjælp til egenomsorg efter serviceloven. Typisk er der tale om mennesker over 80 år. Der er pt. 480 patienter tilknyttet ordningen. Ifølge Sundhedslovens skal sigtet med behandling være henholdende og smertelindrende. De fleste omsorgstandpleje-patienter ses og behandles på plejecentre eller i eget hjem. Nogle har behov for at komme på klinik pga. behandlingens karakter.

### Specialtandpleje.

Borgere som er udviklingshæmmende eller har en sindslidelse, som gør, at de ikke kan benytte andre tandplejetilbud. Behandlingsniveauet er normativt. Derfor kommer alle patienterne på klinik. En del har ikke været til tandlæge i mange år og har et meget stort behandlingsbehov. Nogle har behov for tandbehandling i narkose i Den regionale Specialtandpleje i Viborg. Der er pt. tilknyttet 270 patienter i ordningen.

### Tandklinikken i Vesterled, Center for Socialt Udsatte.

Den primære målgruppe er de dårligst fungerende stof- og alkoholmisbrugere samt hjemløse i Horsens Kommune med dårlig tandsundhed. Det overordnede formål med indsatsen er at forbedre tandsundheden hos socialt udsatte borgere som led i en koordineret og sammenhængende indsats.

### Ansatte:

Der er ansat ca. 80 medarbejdere, hvilket i årsværk svarer til 9,8 tandlæger, 5,11 tandplejere og 21,59 klinikassistenter. Ud over dette er der en deltidsansat tandplejer på klinikken i Vesterled.

## Tandsundhedsplan 2016

Alder	Ansvarlig	Guidelines	Handleplan
0-12 mdr.	Sundhedsplejerske  Tandplejer (TP)		
12 mdr.  (18 mdr.)	Klinikassistent (KA)	Følg guideline:  1 års besøg Fluorprofylakse Tandbørstevalg	Forældresamtale og screening   Næste undersøgelse ved 2½år
2½ år  (12 mdr.)	TP/KA  Helbredsskema Udfyldes i TM-tand (Journal)	Følg guideline:  Fluorprofylakse Profylaksebesøg Tandbørstevalg	Undersøgelse  Næste undersøgelse ved 3½ år

Handling ved særlig sundhedsplan	Infomateriale	OR/OTP mm.	BW
<p>Henvise til Tandplejen</p> <p>Besøg i mødregrupper oprettet pga. særligt behov</p>	<p>Sundhedsplejen skal henvise til Tandplejens hjemmeside.</p> <p>Udleverer "De første tænder"</p>		
<p>Indkaldes til forebyggelse efter behov ved KA/TP</p> <p>Næste undersøgelse ved 2½ år</p>	<p>0A/0B</p> <p>"Værd at vide om Tandplejen", (digital version)</p> <p>"De første tænder" Tandbørste.Tandex 4</p>		
<p>Indkaldes til forebyggelse efter behov Ved KA/TP</p>	<p>Brochure 0C 2½ år</p> <p>Helbredsskema Udfyldes i TM-tand (Journal).</p>		

<b>Alder</b>	<b>Ansvarlig</b>	<b>Guidelines</b>	<b>Handleplan</b>
3½år.  (24 mdr.)	Tandplejer (TP)  Opdatering af helbredsskema	Følge guideline:  Fluorprofylakse Profylaksebesøg Tandbørstevalg	Undersøgelse  Næste undersøgelse ved 5½ år.
5½ år.  (24 mdr.)	Tandplejer (TP)  Opdatering af helbredsskema	Følg guideline:  Fluorprofylakse Profylaksebesøg Fissurforsøgling Tandbørstevalg	Undersøgelse  Vurder frembrud 1.molar  Næste undersøgelse ved 7½år
7½ år  (24 mdr.)	TDL/TP  Helbredsskema opdateres	Følg guideline:  Fluorprofylakse Profylaksebesøg Fissurforsøgling Tandbørstevalg	Undersøgelse  Vurder frembrud 1.molar  Næste undersøgelse ved 9½ år

<b>Handling ved særlig sundhedsplan</b>	<b>Infomateriale</b>	<b>OR/OTP mm.</b>	<b>BW</b>
<p>Indkaldes til forebyggelse efter behov ved KA/TP</p> <p>Næste Undersøgelse ved 5½ år.</p>	<p>Brochure O.D 6 år (digital)</p> <p>Info farvetabletter Info tandbørstning</p>		
<p>Indkaldes til forebyggelse efter behov ved KA/TP</p> <p>Næste undersøgelse ved 7½ år</p>	<p>Brochure O.D 6 år Evt O.E lak</p> <p>Info farvetabletter Info tandbørstning Colgate engangstandbørste.</p>		BW på indikation
<p>Indkaldes til forebyggelse efter behov Ved KA/TP/TDL</p> <p>Næste undersøgelse ved 9½ år</p>	<p>Evt.O.E lak</p> <p>O.F. tandbørstning O.G el-tandbørste</p> <p>Standard 16 Standard 14 (skriftlig information til forældre )</p>		BW på indikation

<b>Alder</b>	<b>Ansvarlig</b>	<b>Guidelines</b>	<b>Handleplan</b>
9½år.  (24 mdr.)	TDL/TP  Opdatering af helbredsskema	Følge guideline:  Fluorprofylakse Profylaksebesøg Fissurforsøgling Tandbørstevalg	Undersøgelse  Næste undersøgelse ved 11½ år.
11½ år.  (24 mdr.)	TDL/TP  Opdatering af helbredsskema	Følg guideline:  Fluorprofylakse Profylaksebesøg Fissurforsøgling Tandbørstevalg	Undersøgelse  Vurder frembrud af 2. Molar  Næste undersøgelse ved 13½år
13½ år  (24 mdr.)	TDL/TP  Opdatering af helbredsskema	Følg guideline:  Fluorprofylakse Profylaksebesøg Fissurforsøgling Tandbørstevalg	Undersøgelse  Vurder frembrud 2.molar  Næste undersøgelse ved 15½ år



Handling ved særlig sundhedsplan	Infomateriale	OR/OTP mm.	BW
<p>Indkaldes til forebyggelse efter behov ved KA/TP</p> <p>Næste Undersøgelse ved 11½ år.</p>	<p>Evt. O.E lak O.F tandbørstning O.G el-tandbørst.</p> <p>Standard 16 Standard 14</p>	<p>Palpere 3ére</p> <p>OTP på indikation</p>	<p>BW på indikation</p>
<p>Indkaldes til forebyggelse efter behov ved KA/TP</p> <p>Næste undersøgelse ved 13½ år</p>	<p>Evt. O.E lak O.F tandbørstning O.G el-tandbørst.</p> <p>Standard 16 Standard 14</p>	<p>Palpere 3ére</p> <p>OTP På indikation</p> <p>OR-vis Piger i 5.kl.</p>	<p>BW på indikation</p>
<p>Indkaldes til forebyggelse efter behov Ved KA/TP/TDL</p> <p>Næste undersøgelse ved 15½ år</p>	<p>Evt. O.E lak O.F tandbørstning O.G el-tandbørst.</p> <p>Standard 16 Standard 14</p>	<p>Palpere 3ére</p> <p>OTP på Indikation</p> <p>OR-vis Drengene I 6.kl.</p>	<p>BW på indikation</p> <p>OBS agenesi</p>

<b>Alder</b>	<b>Ansvarlig</b>	<b>Guidelines</b>	<b>Handleplan</b>
15½år.  (24 mdr.)	TDL/TP  Opdatering af helbredsskema	Følge guideline:  Fluorprofylakse Profylaksebesøg Fissurforsøgling Tandbørstevæg	Undersøgelse  Næste undersøgelse ved 17½ år.
17½ år.	TDL  Opdatering af helbredsskema	Følg guideline:  Fluorprofylakse Profylaksebesøg Fissurforsøgling Tandbørstevæg	

## **Projekt på Langmarkskolen**

### Projekt Passiv Profylakse:

0.og1.årgang på Langmark afpuddes med 1450 ppm tandpasta 1 gang om måneden og renses med tandtråd.

Fluorpensles med fluorlak 2 x årligt (nov.og maj)

### Projekt fluorskylning:

2.,3. og 4.årgang fluorskyller i klasserne hver 14.dag med 0,2 % Naf.

### Projekt tandbørstning:

Fælles tandbørsteinstruktion på 4. årgang (start januar 2012)

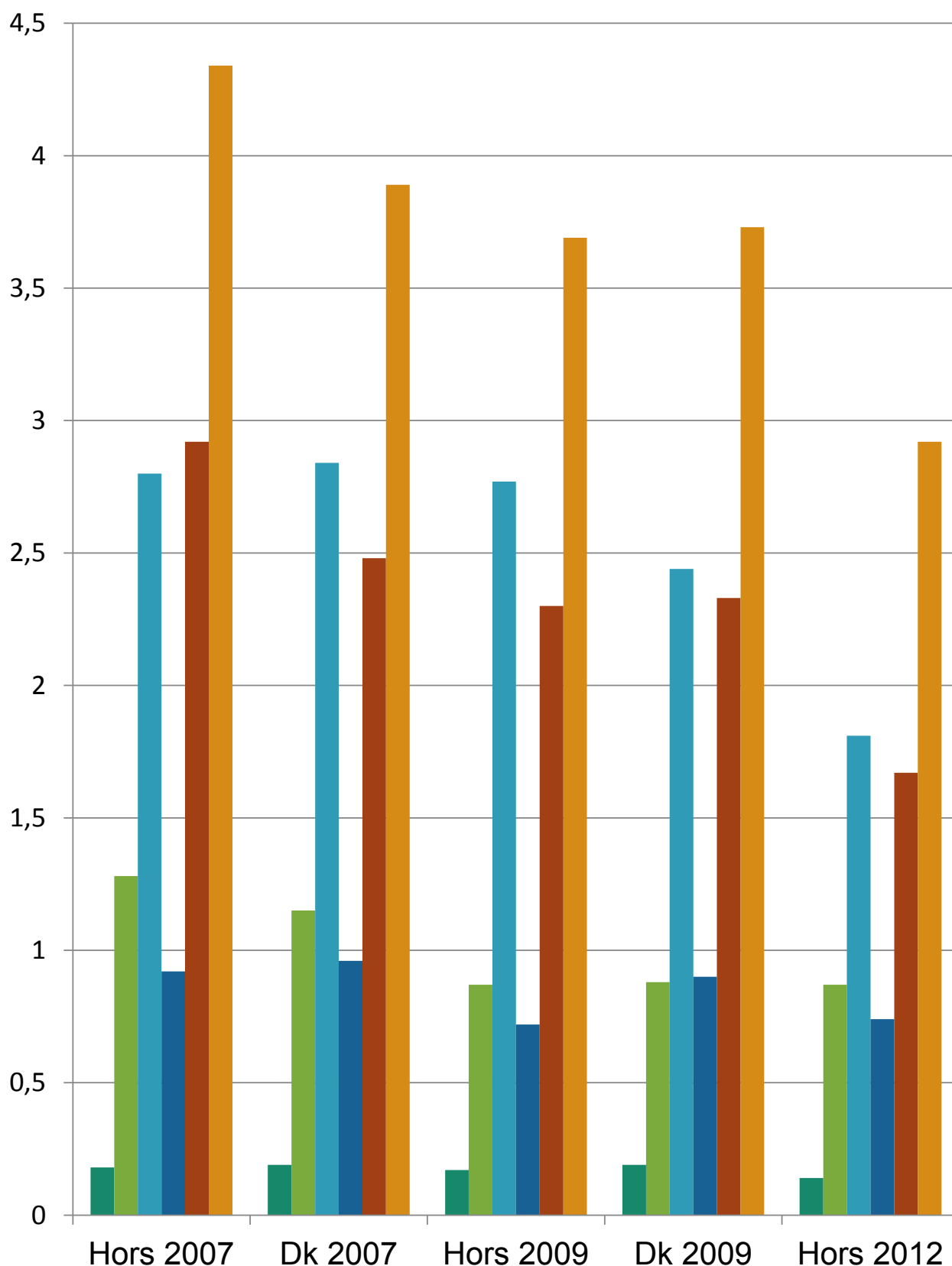
<b>Handling ved særlig sundhedsplan</b>	<b>Infomateriale</b>	<b>OR/OTP mm.</b>	<b>BW</b>
<p>Indkaldes til forebyggelse efter behov ved KA/TP</p> <p>Næste Undersøgelse ved 17½ år.</p>	<p>Evt. O.E lak O.F tandbørstning O.G el-tandbørst.</p> <p>Standard 16 Standard 14</p>	<p>OTP på Indikation</p> <p>OR Opfølgning Vigtigt med Evt revisit inden 16.år</p>	<p>BW på indikation</p>
<p>Indkaldes til forebyggelse efter behov ved KA/TP</p>	<p>Tandlægevalg St.32</p> <p>Udslusningsbrev st.33</p>		<p>BW Slut opfølgning</p> <p>Obs for evt Kontrol af tidligere traume, OR mm</p>

### **Projekt på Brædstrup skole**

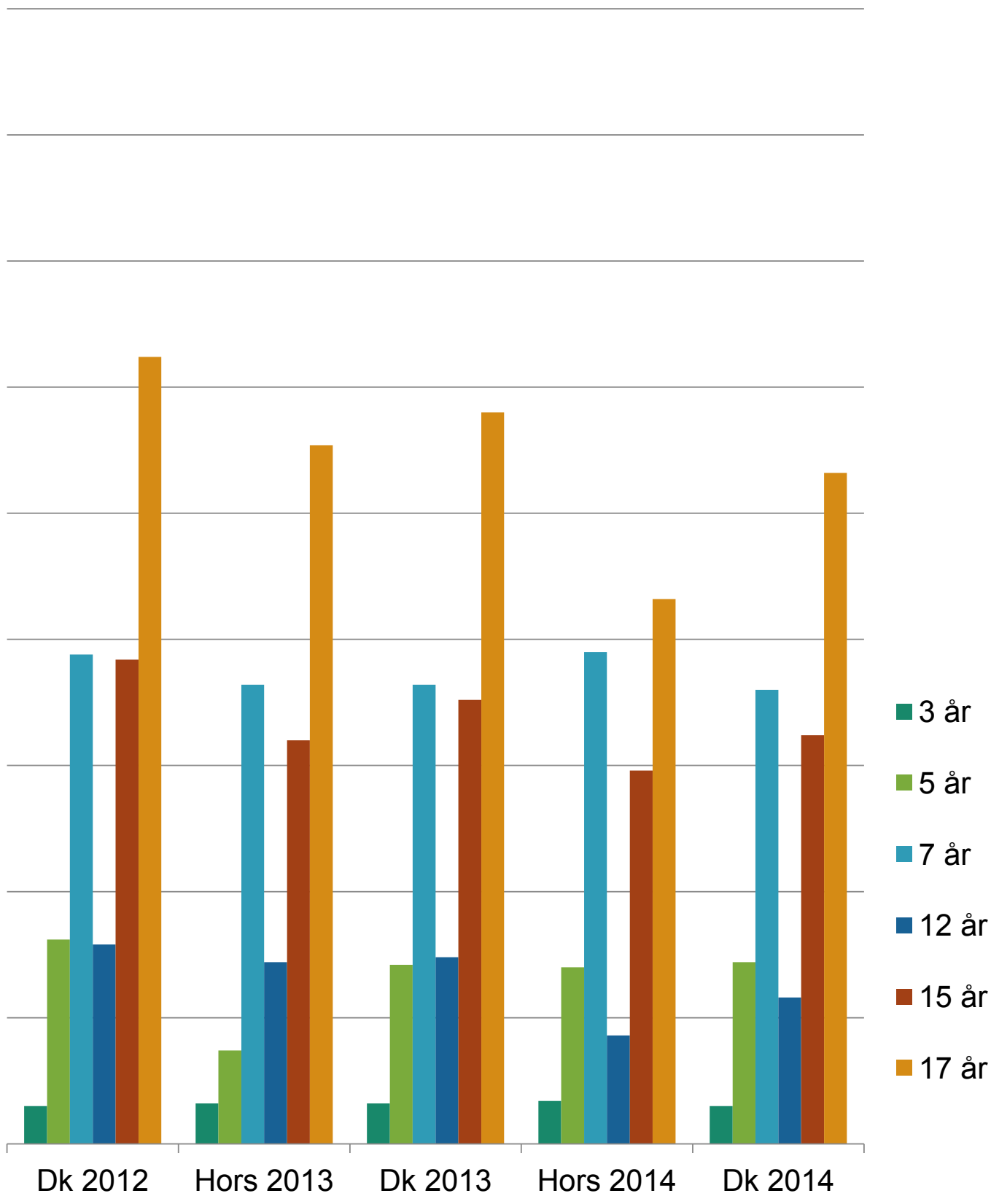
#### **4. Klasses tandbørstning:**

Undervisning i klassen ved KA/TP ca. ½ time som optakt til tandbørste-Instruktion. Tandbørsteinstruktion 7-8 x i løbet af et skoleår. 4 elever ad gangen.

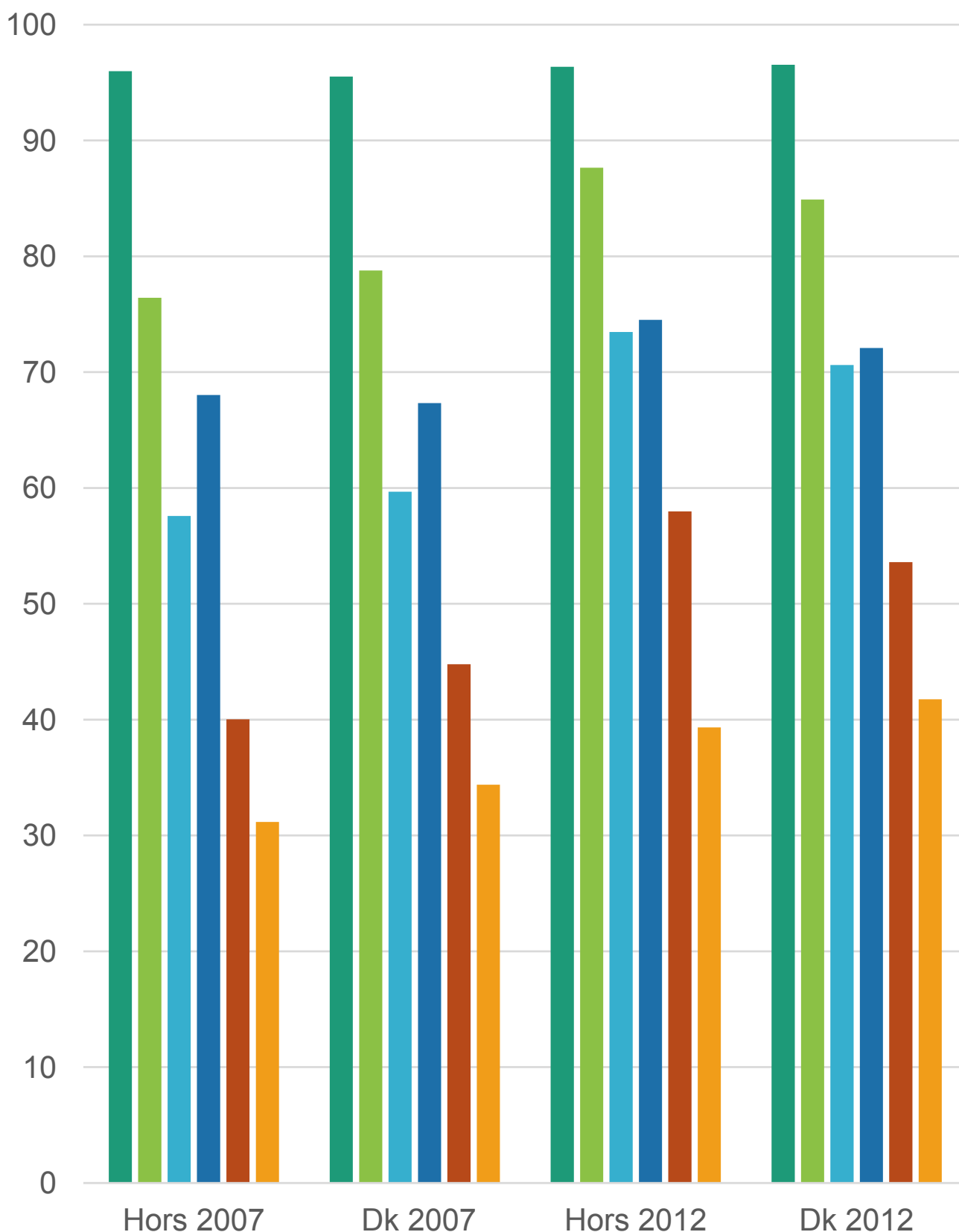
## Caries i mælketænder og blivende tænder



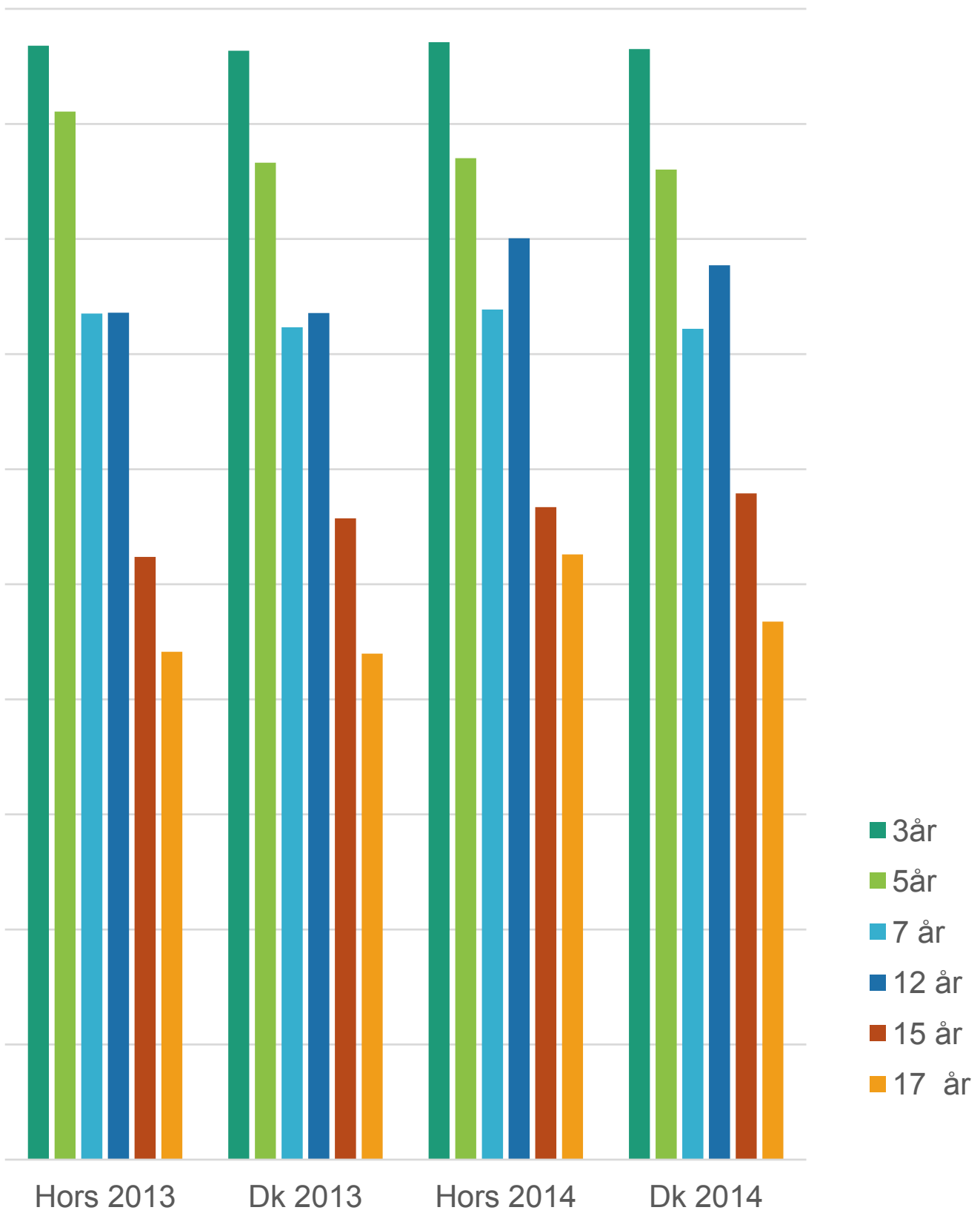
Figuren viser et fald i caries (huller) i Horsens målt i flader på alle årgange siden kommunesammenlægningen til 2014. Som eksempel havde de 17 årige i 2007 4,34 flader med caries. Dette tal er faldet til 2,16 i 2014 –altså mere end en halvering. Desuden opnås lavere forekomst af caries i Horsens i 2014 end landsgennemsnittet (DK) for de 12,-15-og 17 årige.



## Cariesfri i procent



Figuren viser stigning i antal børn og unge uden caries (huller) målt i procent siden kommunesammenlægningen til 2014. Som eksempel forlod ca. 30% af de 17 årige i 2007 Tandplejen uden huller. Dette tal er steget til ca. 50% i 2014- altså en markant tand sundhedsforbedring.



Horsens Kommune  
Rådhusvej 4  
8700 Horsens

Telefon: 76 29 29 29  
[www.horsens.dk](http://www.horsens.dk)

**HORSSENS** KOMMUNE  
VELFÆRD OG SUNDHED

