

Styrkelse af Fritidsstrategi

Orientering til Handicapråd

Fritidsstrategi - Rammesætning

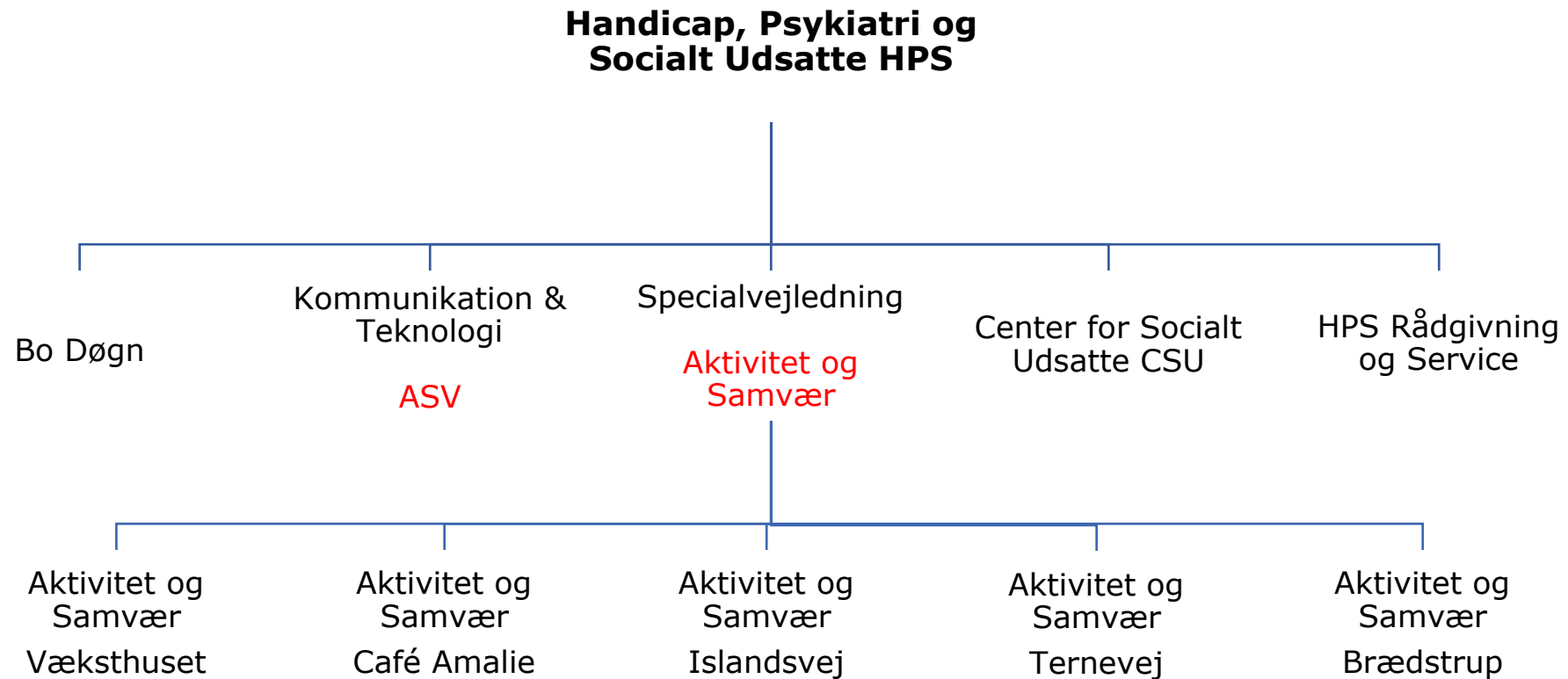
- Oplægget tager udgangspunkt i visionen om at understøtte, at alle borgere skal have et selvstændigt og aktivt liv og være en del af fællesskabet
- Vi er kommet et stykke vej, men der er behov for, at det videre arbejde styrkes
- Borgerne har mange ønsker for en aktiv fritid
- Imødekommer 1 %-besparelsen

Agenda

- 1. Styrkelse af arbejdet med fritidsstrategien - Fritidsguider**
- 2. Fremtidens "Væksthuset"**
- 3. Fremtidens "Café Amalie"**



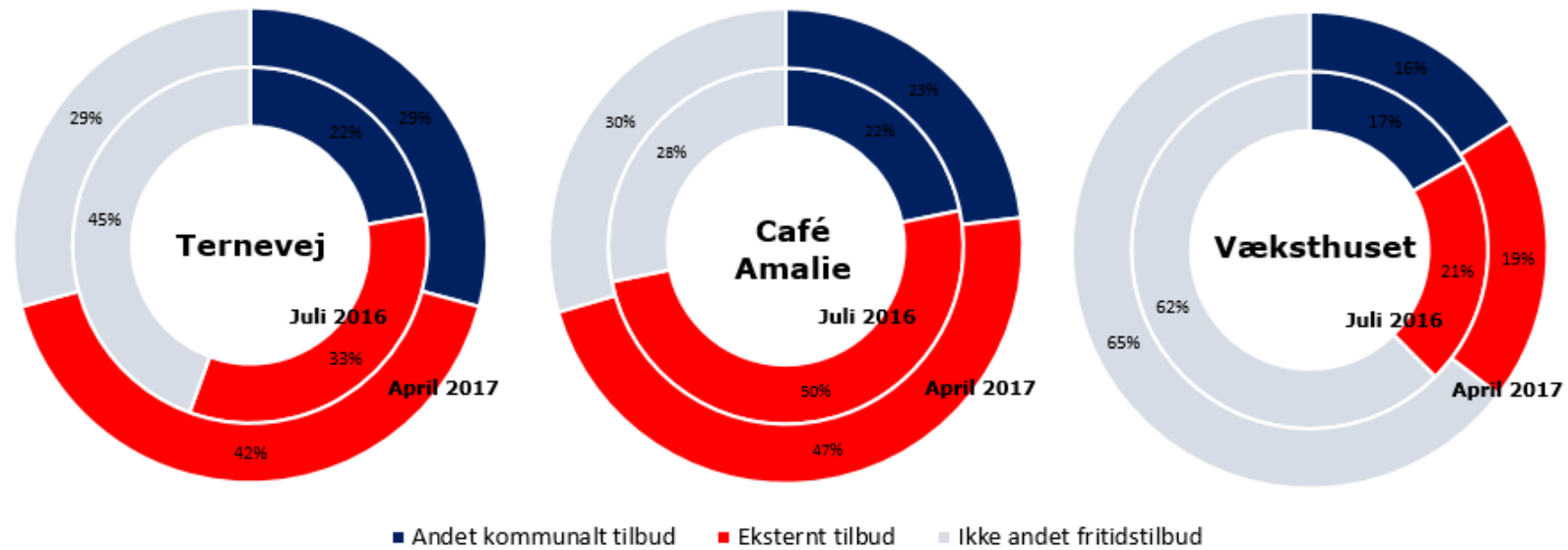
Aktivitet og Samvær, HPS



Fritidsstrategien

- Arbejdet i Aktivitet og Samvær tager udgangspunkt i Fritidsstrategien fra 2012
- Fritidsstrategien har fokus på
 - ...at understøtte borgeren i at blive kompetent i eget liv og en integreret del af det omkringliggende samfund
 - ...at samarbejde med det etablerede kultur- og fritidsliv, så borgerne i værestedstilbuddene kan deltage i fritidsaktiviteter på lige fod med andre

Fritidsstrategien



Borgernes ønsker

- Borgerne i Væksthuset er adspurgte:
 - Flere borgere ønsker at komme ud (har mange fritidsdrømme)
 - Borgerne efterspørger støtte og en livline til at give sig i kast med nye aktiviteter (fritidsguider)
 - Borgerne ønsker et samlingssted/en base
 - Borgerne ønsker mere kvalitet i tilbuddene (aktiviteterne)
- Borgerne i Café Amalie ønsker:
 - At prøve flere fritidstilbud via fritidsguider
 - At deltage i "Din Fritidsundervisning"
 - Kvalitet i tilbuddet (aktiviteterne)
 - Et samlingssted til fællesspisning

*"Der er mange forhindringer for mig,
som jeg ikke selv kan overskue.
Jeg har brug for hjælp til at overkomme
disse"*

*"Væksthuset giver mig stabilitet i
hverdagen. Her får jeg ro. Det er mit
pitstop"*

Styrkelse af arbejdet med fritidsstrategien

- Der oprettes et selvstændigt team bestående af to "fritidsguider", der skal guide og understøtte borgerne til at få en aktiv fritid
- Fritidsguidernes skal
 - Fokuserer på borgernes potentialer og drømme
 - Varetage en håndholdt, individuel indsats overfor borgerne
 - Arbejde aktivt med at etablere kontakt til civilsamfundet, sikre brobygning og understøtte overgange til det almindelige foreningsliv og/eller støttet beskæftigelse
 - Fungere som indgangen til alle Aktivitet og Samværs fritidstilbud
 - Følge op på de aktiviteter, der afholdes i fritidstilbuddene

Fremtidens "Væksthuset"

- Nogle af medarbejderressourcerne i Væksthuset skal fast dedikeres fritidsguide-funktionen
- Væksthuset skal afholde spændende og tidsafgrænsede aktiviteter både in-house og ude af huset
 - Aktiviteterne målrettes borgernes konkrete ønsker
 - Der afsættes ressourcer til, at der kan hyres professionelle instruktører til aktivitetsforløb
- Personalet i Væksthuset vil i højere grad få rollen som facilitatorer (skift i mindset)
 - Fokus på kerneopgaven: Understøtte borgerne i at forløse deres potentiale
 - Understøtte fritidsguidernes indsats

Fremtidens "Væksthuset"

- For at skabe økonomisk råderum til to fritidsguider og et mere professionelt aktivitetsprogram ændres åbningstiderne og personalenormeringen i Væksthuset
- Åbningstiderne ændres ud fra registreringer af borgernes fremmøde

	Nuværende åbningstider	Personalefrie åbningstider	Personaledækkede åbningstider
Mandag	8.00 – 21.00	8.00 - 12.00	12.00 - 21.00
Tirsdag	8.00 – 16.00	8.00 - 12.00	12.00 - 16.00
Onsdag	8.00 – 16.00	8.00 - 12.00	12.00 - 16.00
Torsdag	8.00 – 21.00	8.00 - 12.00	12.00 - 21.00
Fredag	8.00 – 16.00	8.00 - 12.00	12.00 - 16.00
Lørdag	Åbent med frivillige	Åbent med frivillige	

Fremtidens "Café Amalie"

- Der er to store udfordringer i Café Amalie i dag:
 1. Medarbejderne bruger for meget tid på madlavning
 2. Der er pladsmangel i de nuværende lokaler
- For at styrke medarbejdernes fokus på den pædagogiske indsats laves følgende ændringer:
 1. Nye åbningstider i Café Amalie – baseret på borgernes brug og efterspørgsel
 2. Café Amalie flyttes til nyere og mere funktionelle lokaler og omgivelser med plads til alle

Fremtidens "Café Amalie"

Ændring af åbningstiderne i Café Amalie

- Borgerne benytter Café Amalie som et cafétilbud, hvor de kan indtage aftensmåltidet i socialt samvær
- Personalenormeringen øges i åbningstiden. Det giver mulighed for at højne det pædagogiske indhold i tilbuddet.

	Mandag	Tirsdag	Onsdag	Torsdag	Fredag
8.00-9.00	1,25	3,5	0,5	0	3
9.00-10.00	3	4,25	0,5	0	3,5
10.00-11.00	4,5	5,75	2	0	2,25
11.00-12.00	5,25	7,5	4,5	1,5	4,75
12.00-13.00	6	7,5	4,5	1,25	7,25
13.00-14.00	5,5	19	3,75	4	6,5
14.00-15.00	4,75	5,25	6	4,75	3,75
15.00-16.00	8,25	7,25	10	5	3
16.00-17.00	14,75	19,5	16,25	17,25	6,25
17.00-18.00	18,75	25,5	18,25	23	7,75
18.00-19.00	14	16,75	16,25	18	6,75
19.00-20.00	2,25	8,5	5,75	8	1
20.00-21.00	0,5	3,5	3,5	4	0

Fremtidens "Café Amalie"

Café Amalie flytter til nye lokaler på Nørrebrogade

- Flytningen af Café Amalie har mange fordele:
 - Plads til flere
 - Nyere lokaler, omgivelser og faciliteter giver mulighed for flere aktiviteter
 - Der kan skabes synergi med "Din Fritidsundervisning" – aktiviteter for målgruppen samles i ét hus
 - Fælles kantinedrift mellem ASV og Café Amalie giver mulighed for optimering af madlavningen
 - Medarbejderne i Café Amalie skal bruge mindre tid på madlavning i løbet af dagen
 - Maden laves fra bunden – der benyttes ikke halvfabrikata, og der er fokus på økologi
 - Borgerne kan købe deres mad i kantinen morgen, middag og aften – også med de ændrede åbningstider for Café Amalie